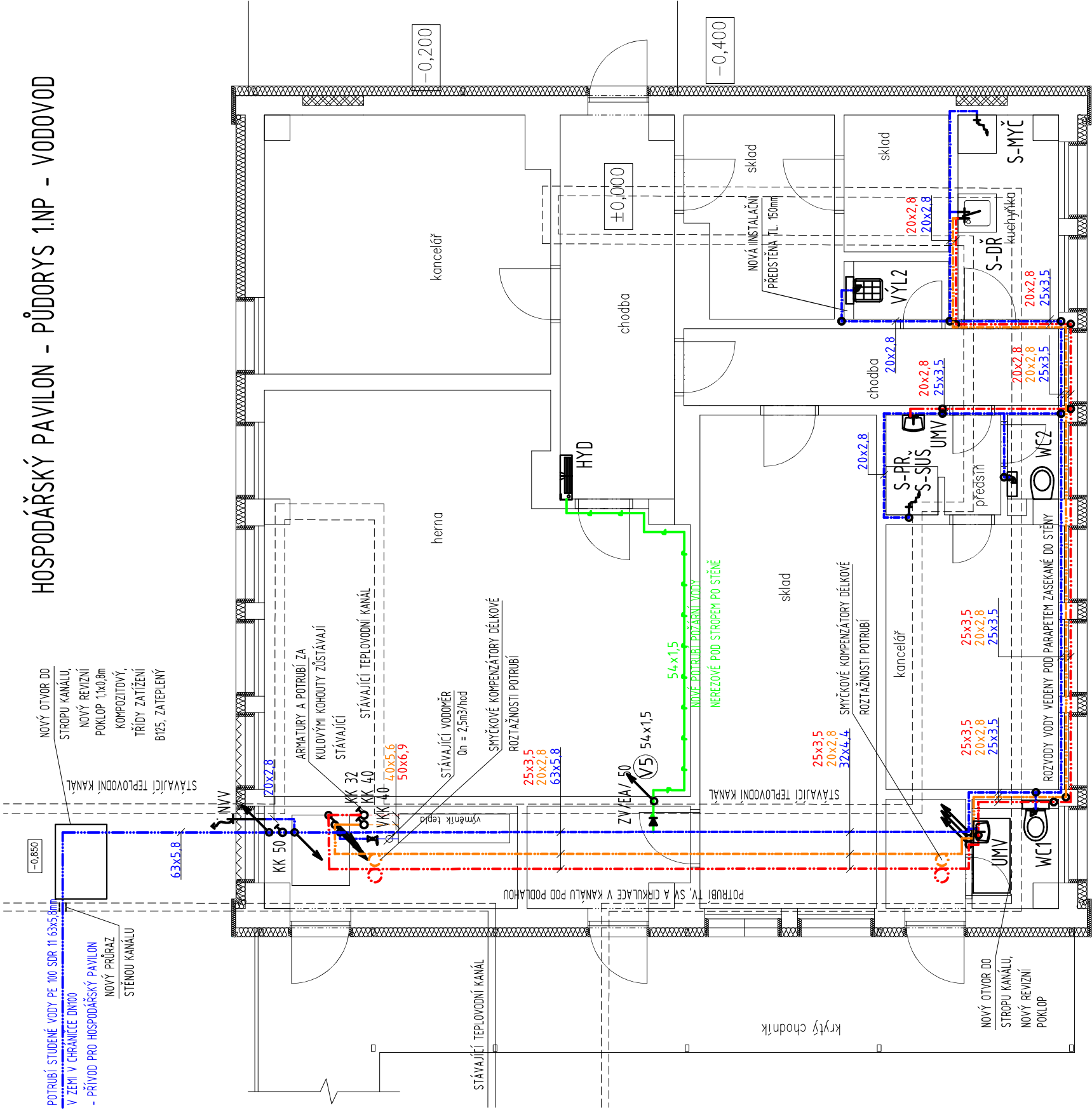


HOSPODÁŘSKÝ PAVILON - PŮDORYS 1.NP - VODOVOD



LEGENDA ZNAČENÍ

NOVÉ	
NOVÉ POTRUBÍ STUDENÉ VODY, MATERIÁL PE 100 SDR11	
NOVÉ POTRUBÍ STUDENÉ VODY, MATERIÁL PPR S3,2 (PN16)	
NOVÉ POTRUBÍ STUDENÉ VODY, MATERIÁL PPR S 3,2 (PN16)	
NOVÉ POTRUBÍ CÍRKULACE, MATERIÁL PPR S 3,2 (PN16)	
NOVÉ POTRUBÍ POŽÁRNÍ VODY, MATERIÁL NEREZOVÁ OCEĽ	
VKK 40	VYPOUŠTĚČÍ KULOVÝ KOHOUT DN40
KK 40	KULOVÝ KOHOUT DN40
ZV/EA/ 50	KONTROLOVATELNÁ ZPĚTNÁ ARMATURA DN 50

LEGENDA NOVÝCH  
ZAŘIZOVACÍCH PŘEDMĚTŮ

VIZ PŘÍLOHA VÝKAZ ZAŘIZOVACÍCH PŘEDMĚTŮ A  
VÝTOKOVÝCH ARMATUR

Tl. tepelné izolace

Teplá voda a cirkulace  
20x2,8  
- 30mm  
25x3,5  
- 30mm

Studená voda ve  
vnitřních prostorech -  
13mm

Studená voda v  
teplovodním kanálu -  
30mm

Potrubí vedené k  
bateriím a roh. ventilů  
(T, S, C) - tl. 6mm

POZNÁMKY

- STÁVAJÍCÍ ZAŘIZOVACÍ PŘEDMĚTY BUDOU DEMONTOVÁNY A VYMĚNĚNY ZA NOVÉ. NOVÉ BUDE UMÍSTĚNA PRAČKA A SUŠIČKA.
- STÁVAJÍCÍ WC BUDE NAHRAZENO VÝLEVKOU.
- SVODNÉ KANALIZAČNÍ POTRUBÍ POD PODLAHOU BUDOVY MŠ ZŮSTÁVÁ STÁVAJÍCÍ
- STÁVAJÍCÍ POTRUBÍ VODY A KANALIZACE V PROSTORÁCH HYG. ZAŘÍZENÍ BUDE DEMONTOVÁNO A NAHRAZENO NOVÝM PLASTOVÝM POTRUBÍM
- STÁVAJÍCÍ POTRUBÍ VODY V TEPLOVODNÍM KANÁLU POD PODLAHOU MŠ BUDE ZRUŠENO, POUZE V ČÁSTI BUDE KANAL NOVĚ VYUŽIT PRO POTRUBÍ STUDENÉ VODY JDOUCÍ DO HOSPODÁŘSKÉHO PAVILONU
- PŘESNÁ POLOHA NĚKTERÝCH STÁVAJÍCÍCH ROZVODŮ NENÍ ZNÁMA. PŘI REALIZACI SE ODHALÍ POTRUBÍ A PD BUDE UPRAVENA.

VEDOUČÍ PROJEKCE		VYPRACOVALA	AUTORIZACE
Ing. Stanislav BŘEČKA		Ing. Ludmila Šimkovičová	Ing. Miroslav Březina
ZADAVATEL		Město Břeclav, Nám. T. G. Masaryka 3, 690 81 Břeclav	
LOKALITA		sídli. Dukelských hrdinů 2799/2, 690 02 Břeclav	
AKCE		MŠ DUKELSKÝCH HRDINŮ BŘECLAV – rekonstrukce rozvodů ZTI a ÚT	
D.1.2		ČÍSLO VÝKRESU	
ZAŘÍZENÍ ZTI		15	
DATUM		květen 2020	PARÉ
STUPEŇ		DPS	
ZAKÁZKA		PROST 2019-062	
FORMÁT		2x44	
MĚŘÍTKO		1:75	
ČÁST PD			

**prost** HODONIN s.r.o.  
Brněnská 4062/3a  
695 01 HODONIN

